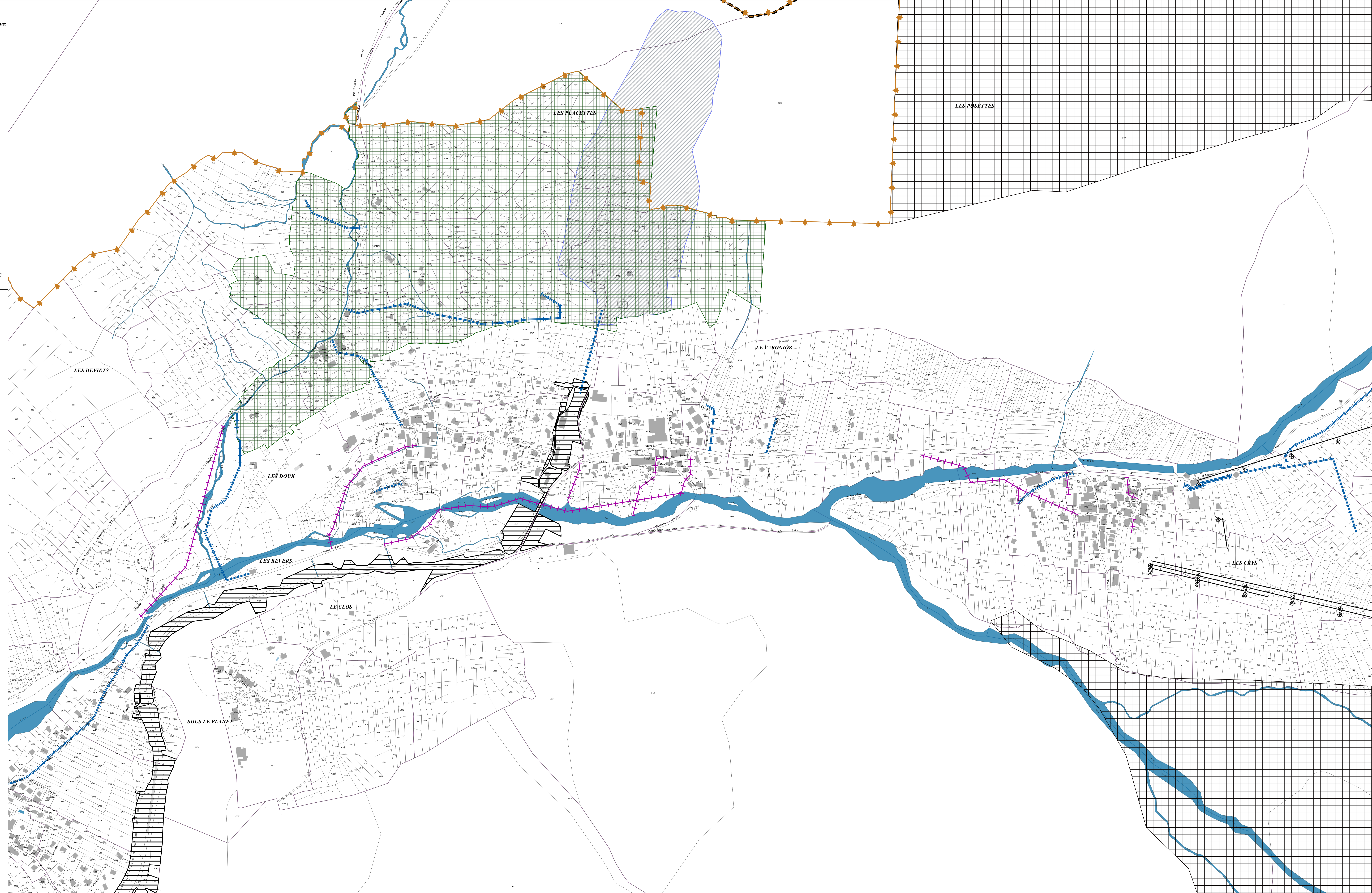


P.L.U.

PLAN DES SERVITUDES VALLEE 1/2 000

Planche E : Argentière - Le Tour

PRO 1971
ANNEXES SANITAIRES 1976
PUBLIE LE 02.02.1977
APPROUVE LE 20.02.1979
REVOISE LE 02.02.1984
REVOISE LE 02.02.1984
REVOISE LE 02.02.1984
REVOISE LE 02.02.1984
REVOISE LE 27.11.1985
PROJET REVISION ARRÊTÉ LE 01.06.1990
REVOISE LE 29.03.1991
APPLICATION ANTÉRIEURE APPROUVÉE LE 15.04.1992
REVOISE LE 23.11.1992
APPLICATION ANTÉRIEURE APPROUVÉE LE 23.11.1992
APPLICATION ANTÉRIEURE APPROUVÉE LE 28.06.1993
REVOISE LE 30.12.1993
REVOISE LE 21.12.1994
REVISION PARTIELLE LE 29.09.1995
MISE A JOUR SERVITUDES LE 13.10.1995
REVISION PAR ARRÊTÉ LE 21.09.1996
REVISION PAR ANTÉRIEURE APPROUVÉE LE 29.03.1996
REVISION ARRÊTÉ LE 01.06.1996
REVOISE LE 02.02.1999
REVOISE LE 02.02.1999
MISE A JOUR LE 20.03.2000
MISE EN REVISION LE 22.03.2000
REVISION D'URGENCE PRESCRITE LE 20.06.2002
REVISION ARRÊTÉ LE 11.11.2002
ARRÊTÉ DU PROJET DE REVISION LE 26.11.2003
APPROUVE LE 02.02.2004
MISE EN REVISION LE 22.03.2004
MODIFICATION N°1 APPROUVÉE LE 22.06.2008
REVISIONS SIMPLIFIÉES N°1 ET N°2 APPROUVÉES LE 06.11.2009
MISE A JOUR LE 02.11.2009
MISE EN COMPATIBILITÉ LE 27.11.2009
MISE A JOUR LE 26.11.2010
MISE A JOUR LE 26.02.2011
MODIFICATION N°3 APPROUVÉE LE 09.09.2011
MODIFICATION N°4 APPROUVÉE LE 21.10.2011
MODIFICATION N°5 APPROUVÉE LE 30.03.2012
REVISIONS SIMPLIFIÉES N°6 APPROUVÉES LE 14.06.2012
REVISIONS SIMPLIFIÉES N°7 APPROUVÉES LE 14.06.2012
REVISIONS SIMPLIFIÉES N°8 APPROUVÉES LE 14.06.2012
ARRÊTÉ REVISION PARTIELLE LE 18.04.2015
REVISION PARTIELLE DU PLAN LE 15.02.2016
MODIFICATION N°9 APPROUVÉE LE 13.02.2016
MODIFICATION N°10 APPROUVÉE LE 23.02.2016
MISE A JOUR PAR AVANCEMENT APPROUVÉE LE 23.02.2016
REVISION ALIÉNÉE N°1 APPROUVÉE LE 04.11.2016
MISE A JOUR PARTIELLE DU PLAN LE 20.02.2016
MODIFICATION N°11 APPROUVÉE LE 24.11.2016
MODIFICATION N°12 APPROUVÉE LE 22.05.2016



- #### Légende
- Eau et assainissement**
 - Réseau assainissement (A5)
 - Réseau eau potable (A3)
 - Protection captages d'eau (AC3)
 - Energie**
 - Electricité (I4)
 - Canalisations gaz (I3)
 - Submersion et occupation temporaire (I2)
 - Télécommunications**
 - Comm., télécom, télégraph (PT3)
 - Télécommunication central de Chamonix (PT2)
 - Infrastructures**
 - Voie express (EL11)
 - Voie ferrée (T1)
 - Patrimoine culturel**
 - Monuments historiques (AC1)
 - Périmètres de protection des Monuments Historiques (AC1)
 - Patrimoine naturel**
 - Réserve naturelle (AC3)
 - Site classé (AC2C)
 - Site inscrit (AC2I)
 - Installations sportives**
 - Installations sportives (IS1)
 - Domaines skiables**
 - Survol câble (T2)