

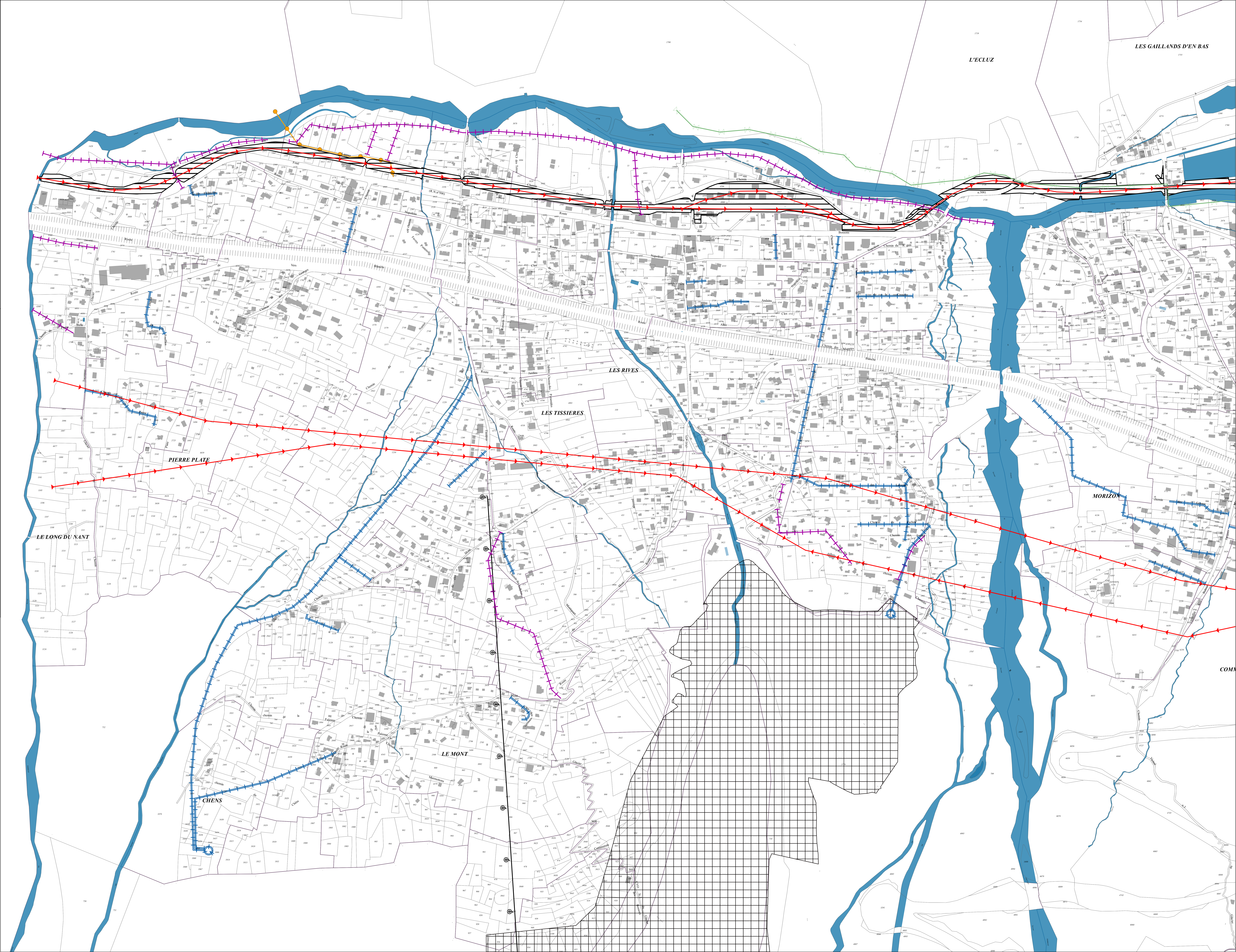
P.L.U.

PLAN DES SERVITUDES VALLEE 1/2 000 Planche A : Les Bossons - les pèlerins

RVO 1971
ANNEXES SANITAIRES 1976
PUBLIEE LE 02.02.1976
APPROUVEE LE 20.03.1976
REVISEE LE 05.02.1984
MODIFIEE LE 06.02.1984
MODIFIEE LE 06.02.1984
MODIFIEE LE 27.11.2002
PROJET REVISION ARRETE LE 04.06.1991
REVISE LE 20.11.1991
APPLICATION ANTICIPÉE APPROUVEE LE 13.04.1992
REVISE LE 20.11.1991
APPLICATION ANTICIPÉE APPROUVEE LE 22.12.1992
APPLICATION ANTICIPÉE APPROUVEE LE 26.06.1993
REVISE LE 30.11.1993
MODIFIEE LE 05.11.1994
REVISION PARTIELLE LE 29.09.1995
MISE A JOUR SERVITUDE LE 13.10.1995
REVISION PAR ARRETE LE 11.04.1997
REVISION PAR ANTICIPATION 26.01.1998
REVISE LE 30.11.1998
MODIFIEE LE 05.11.1999
MISE A JOUR LE 05.07.1999
REVISE LE 05.11.1999
MISE EN REVISION LE 22.03.2002
REVISION SIMPLIFIEE APPROUVEE LE 16.06.2002
MISE A JOUR LE 11.2002
REVISION SIMPLIFIEE APPROUVEE LE 21.01.2003
ARRET DU PROJET DE REVISION LE 26.11.2003
APPROUVEE LE 09.02.2005
MISE EN REVISION LE 14.09.2005
REVISION SIMPLIFIEE N°1 APPROUVEE LE 22.08.2006
MISE A JOUR LE 06.11.2009
MISE EN CONSTATANTE LE 21.11.2009
MISE A JOUR LE 26.11.2009
MISE A JOUR LE 28.02.2014
MODIFICATION N°1 APPROUVEE LE 09.09.2011
MODIFICATION N°2 APPROUVEE LE 20.11.2011
MODIFICATION N°3 APPROUVEE LE 30.03.2012
REVISION SIMPLIFIEE N°4 APPROUVEE LE 11.05.2012
REVISION SIMPLIFIEE N°5 APPROUVEE LE 15.09.2012
ELABORATION PARTIELLE PRESCRITE LE 28.09.2012
ELABORATION PARTIELLE DU PLU LE 13.02.2014
MODIFICATION N°6 APPROUVEE LE 28.02.2014
MISE A JOUR PRE-ANALYSE APPROUVEE LE 22.02.2015
REVISION ALLEGEE N°7 APPROUVEE LE 06.11.2015
MISE A JOUR PERMETTEUR D'AMENAGE DES SANITS LE 20.02.2016
MODIFICATION N°8 APPROUVEE LE 22.05.2016

Légende

- Eau et assainissement**
 - Réseaux assainissement (AS)
 - Réseau eau potable (A3)
 - Protection captages d'eau (AC3)
- Energie**
 - Électricité (E4)
 - Canalisations gaz (I3)
 - Submersion et occupation temporaire (I2)
- Télécommunications**
 - Comm., télécom, télégraph (PT3)
 - Télécommunication central de Chamonix (PT2)
- Infrastructures**
 - Voie express (EL11)
 - Voie ferrée (T1)
- Patrimoine culturel**
 - Monuments historiques (AC1)
 - Périmètres de protection des Monuments Historiques (AC1)
- Patrimoine naturel**
 - Réserve naturelle (AC3)
 - Site inscrit (AC21)
 - Site classé (AC2C)
- Installations sportives**
 - Installations sportives (S51)
- Domaines skiables**
 - Sunol câble (T2)



L'ECLUZ

LES GAILLANDS D'EN BAS

LES RIVES

LES TISSIERES

PIERRE PLATE

LE LONG DU NANT

CHENS

LE MONT

MORIZON

COM