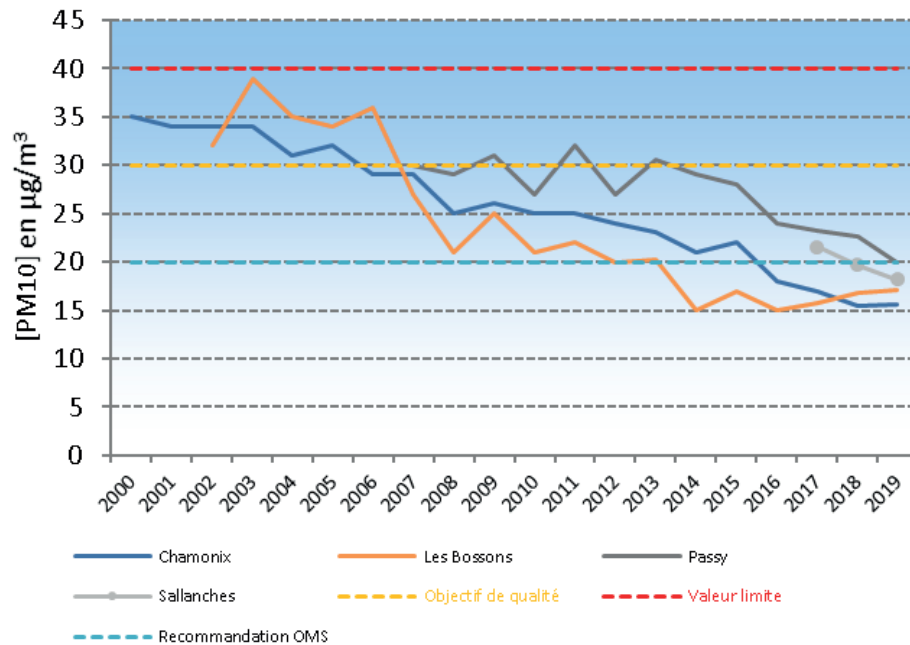


LES FACTEURS DE LA POLLUTION ATMOSPHERIQUE

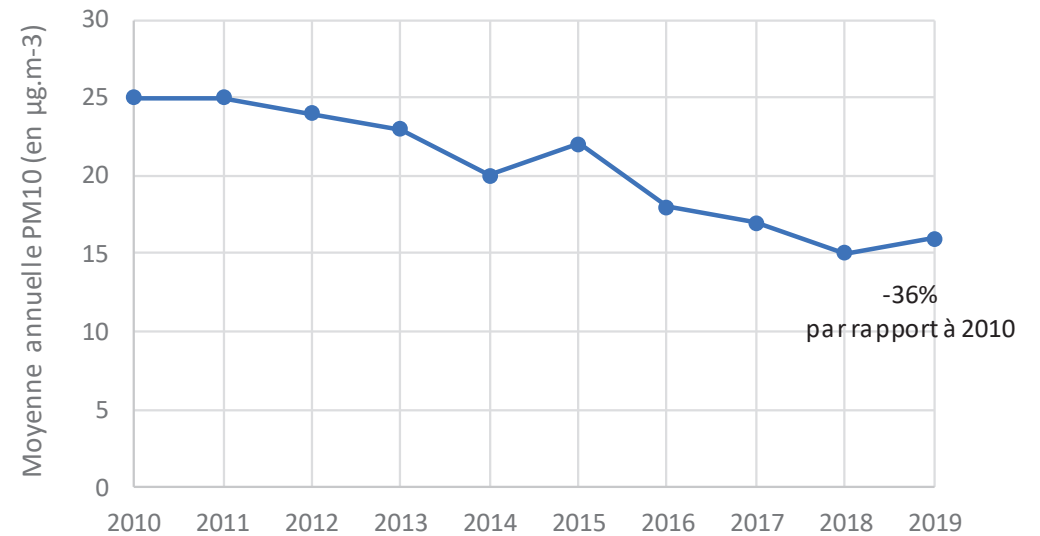
- Nature et quantité de polluants rejetés par activités humaines ; dans notre vallée, rôle majeur du chauffage au bois et des flux routiers.
- Climatologie : l'anticyclone aggrave la pollution, les précipitations « nettoient » l'air.
 - Topographie : le relief a tendance à freiner dispersion liée aux vents.

MOYENNES ANNUELLES

PM10 : Évolution des moyennes annuelles



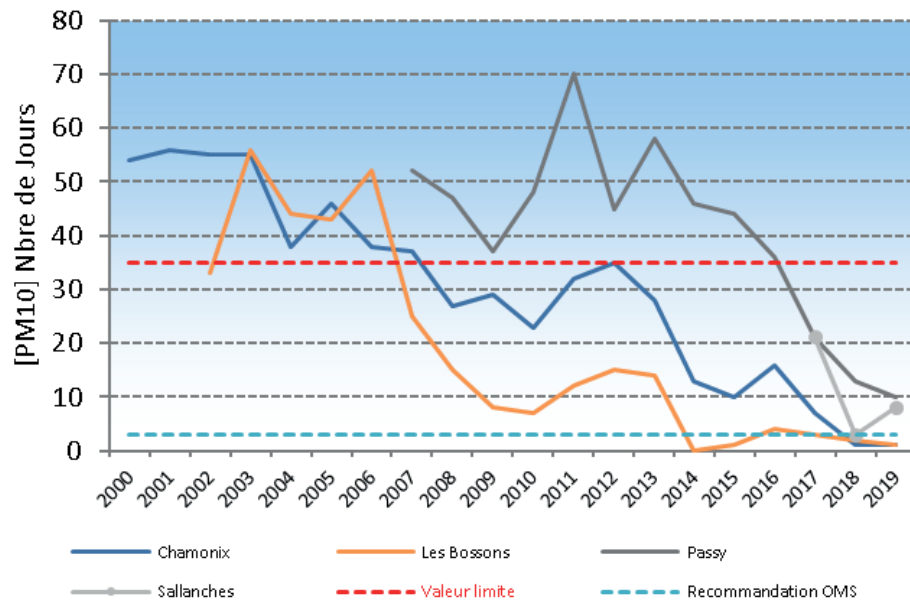
Moyenne annuelle PM10 à Chamonix



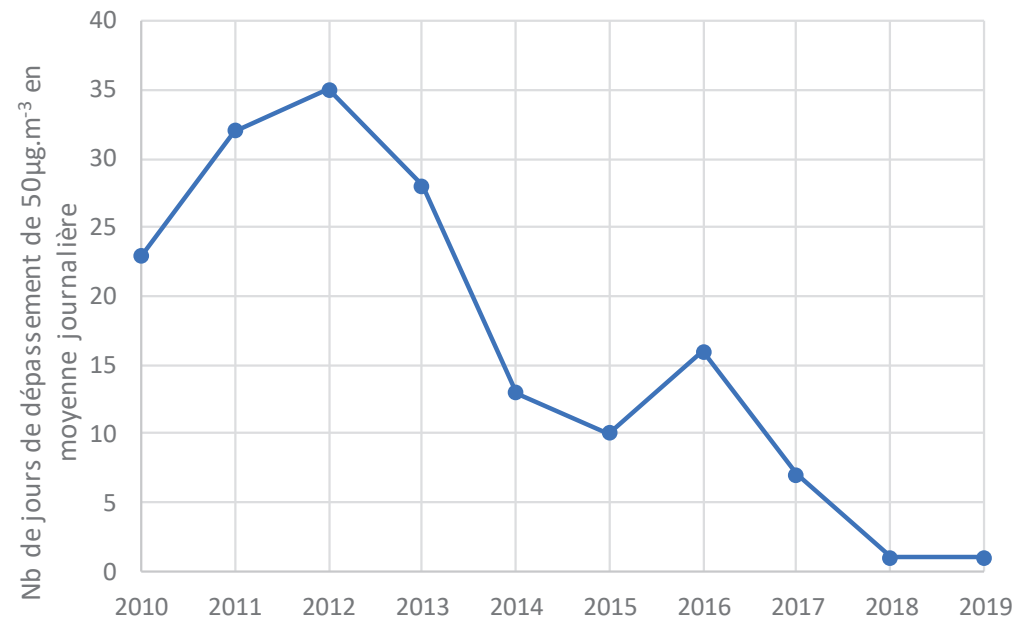
Chamonix se situe depuis 4 ans en-dessous des seuils de l'OMS ($20\mu\text{g}/\text{m}^3$), normes beaucoup plus exigeantes que celles de l'Europe.

NOMBRE DE JOURS DE DÉPASSEMENT

PM10 : Évolution du nombre de jours de dépassement de $50\mu\text{g}/\text{m}^3$



Nombre de jours de dépassement de $50\mu\text{g}/\text{m}^3$ en moyenne journalière (Station Chamonix)



Chamonix se situe depuis 2 ans en-dessous des seuils de l'OMS (3 jours/an), normes beaucoup plus exigeantes que celles de l'Europe.

LA DÉMARCHE PUBLIQUE LOCALE POUR CONTRIBUER À L'AMÉLIORATION DE LA QUALITÉ DE L'AIR

- Transports et mobilités : développement des transports collectifs et de leur fréquentation + aménagement de voies cyclables.
- Habitat : mise en place depuis 2013 de 10 aides locales à la rénovation énergétique (en comptant permanences de conseil/accompagnement) ; 700 foyers aidés, plus d'1 M d'aides locales.
- Bâtiment public : au cours du mandat actuel, plus d'1 M d'euros consacré chaque année à la rénovation énergétique des bâtiments de la collectivité, dont 2,2 M d'euros au total pour le Centre sportif.
Résultat : Médiathèque, depuis les travaux en 2015, la facture énergétique a été quasiment divisée par 2 !
- EnR. Recours aux énergies propres, 600 m² de panneaux photovoltaïques sur nouveaux terrains de tennis couverts, centrale hydro-électrique de Tacconnaz qui fournit, depuis sa mise en service il y a un mois, de l'électricité pour 4000 foyers (rythme annuel).